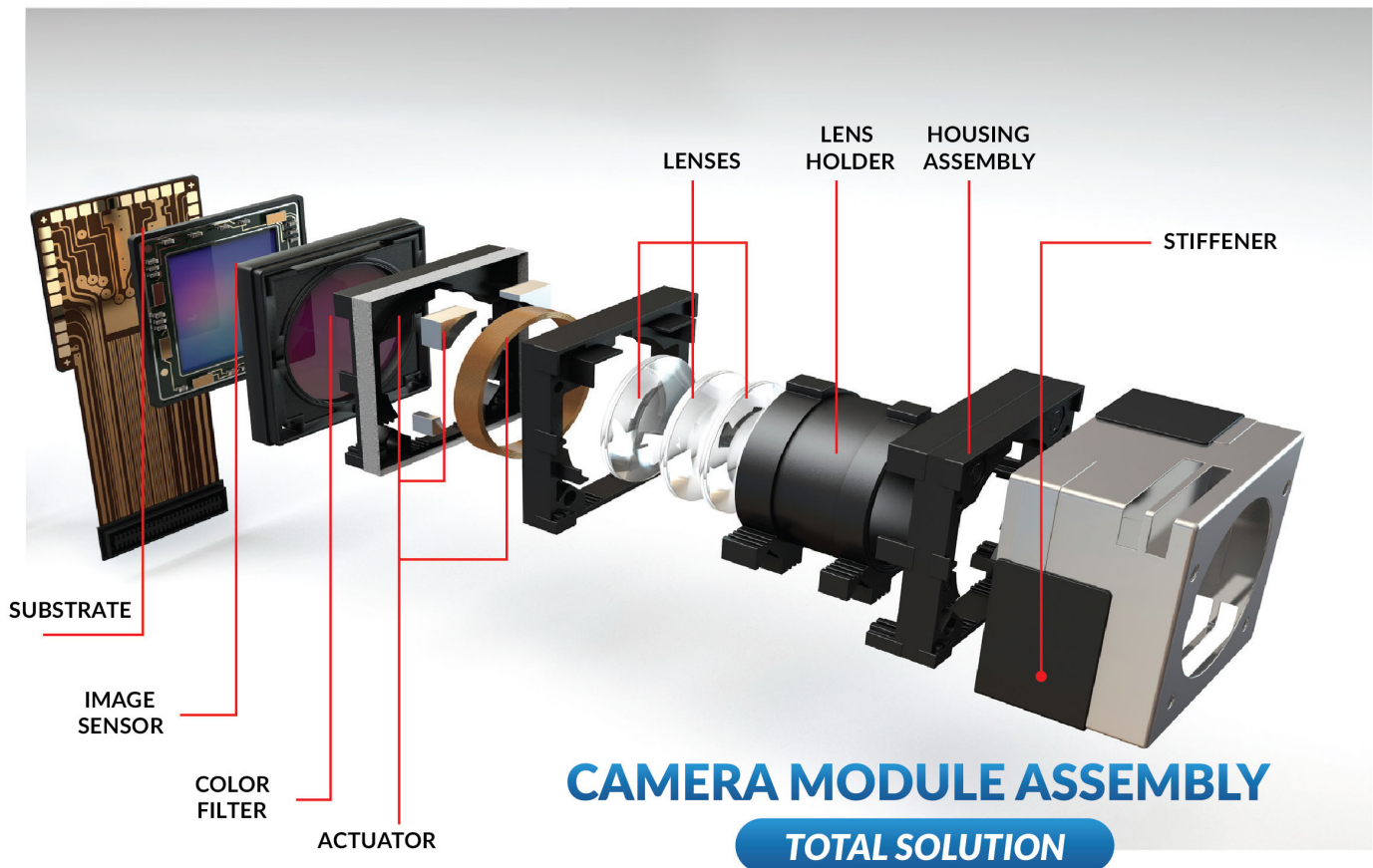




## 微星相機目錄 MICRO STAR

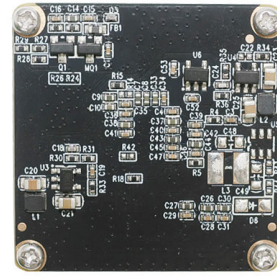


## MSR-USB-HM3-01100-F72

### 1.3MP 固定焦距 USB 2.0 網路攝影機模組



正視圖



後視圖

MSR-USB-HM3-01100-F72 是一款基於 1/3.55" SoC 影像感測器的 1.3MP 定焦 USB 相機模組。它以 3.0um 超大像素提供 1340 x 1020 分辨率，加上 HDR 演算法，確保高亮度區域和陰影處的高品質影像。相機在逆光和強光源（陽光、燈光或反射等）場景下具有高性能，寬動態範圍高達120dB。此攝影機模組是車路協同、工業偵測、工業設備、媒體設備、廣告機、需要寬動態範圍的戶外/室內場景的理想解決方案。

#### 主要特徵

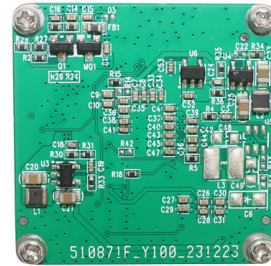
- (1) 130 萬像素 1340 x 1020 陣列 (30 FPS)
- (2) 高速 USB 2.0 即插即用
- (3) MJPG輸出格式
- (4) 低功耗
- (5) 小巧尺寸 32x32 毫米或 38x38 毫米
- (6) UVC 相容於 Windows、Linux、具有 UVC UAC 驅動程式的作業系統
- (7) USB OTG (移動) 支持

## MSR-USB-HM3-03100-F95

### 3MP HDR M12 固定焦距 USB 2.0 網路攝影機模組



正視圖



後視圖

MSR-USB-HM3-03100-F95 是一款基於 1/2.44" SoC 影像感測器的 3MP HDR 定焦 USB 相機模組。它以 3.0um 超大像素提供 1920 x 1536 分辨率，加上 HDR 演算法，確保高亮度區域和陰影處的高品質影像。相機在逆光和強光源（陽光、燈光或反射等）場景下具有高性能，寬動態範圍高達140dB。此攝影機模組是車路協同、工業偵測、工業設備、一體機、展示架、媒體設備、廣告機、需要寬動態範圍的室外/室內場景的理想解決方案。

#### 主要特徵

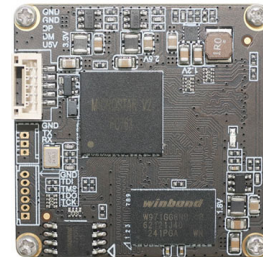
- (1) 300 萬像素 1920 x 1536 陣列，30 FPS
- (2) 高速 USB 2.0 即插即用
- (3) MJPG輸出格式
- (4) 低功耗
- (5) 小巧尺寸 32x32 毫米或 38x38 毫米
- (6) UVC 相容於 Windows、Linux、具有 UVC UAC 驅動程式的作業系統
- (7) USB OTG (移動) 支持

## MSR-USB-M2-05100-F118

### 5MP 2K M12 固定焦距 USB 2.0 網路攝影機模組



正視圖



後視圖

MSR-USB-M2-05100-F118 是一款基於 1/2.8" 影像感測器的 5MP 定焦 USB 相機模組。它以 2.0um 大像素提供 2592 x 1944 分辨率，具有 2K 高品質圖像和 3D 降噪功能。S 接口 (M12) 鏡頭支架可讓客戶根據不同的應用選擇不同的鏡頭。該攝影機模組是視訊會議、直播、工業設備、媒體設備、智慧家居、機器人、自助設備、廣告機、一體機、展示架、電腦攝影機的理想解決方案。

#### 主要特徵

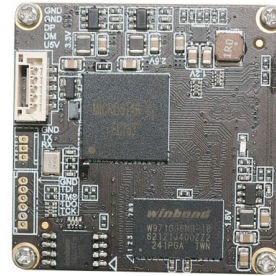
- (1) 500 萬像素 2592 x 1944 陣列 (30 FPS)
- (2) 高速 USB 2.0 即插即用
- (3) MJPG/YUV2 輸出格式
- (4) 低功耗
- (5) 尺寸緊湊 38x38 毫米
- (6) UVC 相容於 Windows、Linux、具有 UVC UAC 驅動程式的作業系統
- (7) USB OTG (移動) 支持

## MSR-USB-M2-08100-F118

### 8MP 4K M12 固定焦距 USB 2.0 網路攝影機模組



正視圖



後視圖

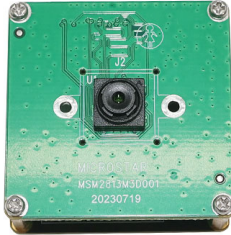
MSR-USB-M2-08100-F118 是一款基於 1/2.8" 影像感測器的 8MP 定焦 USB 相機模組。它以 1.45um 像素提供 3840 x 2160 分辨率，具有 4K 高品質圖像和 3D 降噪功能。S 接口 (M12) 鏡頭支架可讓客戶根據不同的應用選擇不同的鏡頭。該攝影機模組是視訊會議、直播、工業設備、媒體設備、智慧家居、機器人、自助設備、廣告機、一體機、展示架、電腦攝影機的理想解決方案。

#### 主要特徵

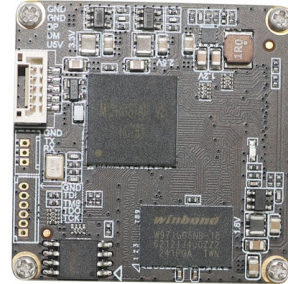
- (1) 800 萬像素 3840 x 2160 陣列，30 FPS
- (2) 高速 USB 2.0 即插即用
- (3) MJPG/YUV2 輸出格式
- (4) 低功耗
- (5) 尺寸緊湊 38x38 毫米
- (6) UVC 相容於 Windows、Linux、具有 UVC UAC 驅動程式的作業系統
- (7) USB OTG (移動) 支持

## MSR-USB-M2-13100-F85

### 13MP 4K 固定焦距 USB 2.0 網路攝影機模組



正視圖



後視圖

MSR-USB-M2-13100-F85 是一款基於 1/2.74" 影像感測器的 13MP 定焦 USB 相機模組。它以 1.25um 像素提供 4224 x 3136 分辨率，具有 4K 高品質圖像和 3D 降噪功能。超小尺寸鏡頭可捕捉寬視角。該攝影機模組是視訊會議、直播、工業設備、媒體設備、智慧家居、機器人、自助設備、廣告機、一體機、展示架、電腦攝影機的理想解決方案。

#### 主要特徵

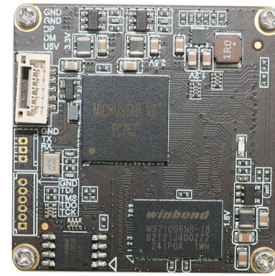
- (1) 1300 萬像素 4224 x 3136 陣列, 15 FPS
- (2) 高速 USB 2.0 即插即用
- (3) MJPG 輸出格式
- (4) 低功耗
- (5) 尺寸緊湊 38x38 毫米
- (6) UVC 相容於 Windows、Linux、具有 UVC UAC 驅動程式的作業系統
- (7) USB OTG (移動) 支持

## MSR-USB-M2-48100-F114

### 48MP M12 固定焦距 USB 2.0 網路攝影機模組



正視圖



後視圖

MSR-USB-M2-48100-F114 是一款基於 1/2.0" 影像感測器的 48MP 定焦 USB 相機模組。它以 0.80um 像素提供 8000 x 6000 分辨率，具有 4K 高品質圖像和 3D 降噪功能。S 接口 (M12) 鏡頭支架可讓客戶根據不同的應用選擇不同的鏡頭。該攝影機模組是視訊會議、直播、工業設備、媒體設備、智慧家居、機器人、自助設備、廣告機、一體機、展示架、電腦攝影機的理想解決方案。

#### 主要特徵

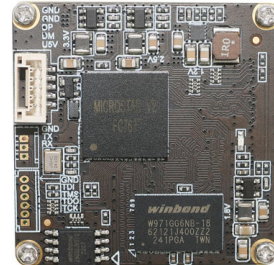
- (1) 4800 萬像素 8000 x 6000 陣列，5 FPS
- (2) 高速 USB 2.0 即插即用
- (3) MJPG 輸出格式
- (4) 低功耗
- (5) 尺寸緊湊 38x38 毫米
- (6) UVC 相容於 Windows、Linux、具有 UVC UAC 驅動程式的作業系統
- (7) USB OTG (移動) 支持

## MSR-USB-M2-50100-A100

### 50MP 自動對焦 USB 2.0 網路攝影機模組



正視圖



後視圖

MSR-USB-M2-50100-A100 是一款基於 1/1.56" 影像感測器的 50MP 自動對焦 USB 相機模組。此AF相機支援PDAF和CDAF，支援可選的數位變焦。它以 1.00um 像素提供 8192 x 6144 分辨率，具有 4K 高品質圖像和 3D 降噪功能。超小尺寸鏡頭可捕捉寬視角。該攝影機模組是視訊會議、直播、工業設備、媒體設備、智慧家居、機器人、自助設備、廣告機、一體機、展示架、電腦攝影機的理想解決方案。

#### 主要特徵

- (1) 5000 萬像素 8192 x 6144 陣列，5 FPS
- (2) 高速 USB 2.0 即插即用
- (3) MJPG輸出格式
- (4) 低功耗
- (5) 尺寸緊湊 38x38 毫米
- (6) UVC 相容於 Windows、Linux、具有 UVC UAC 驅動程式的作業系統
- (7) USB OTG (移動) 支持

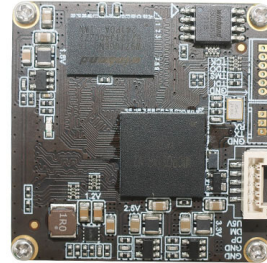


## MSR-USB-M2-50200-A85

### 50MP 自動對焦 USB 2.0 網路攝影機模組



正視圖



後視圖

MSR-USB-M2-50200-A85 是一款基於 1/1.56" 影像感測器的 50MP 自動對焦 USB 相機模組。此AF相機支援PDAF和CDAF，支援可選的數位變焦。它以 1.00um 像素提供 8192 x 6144 分辨率，具有 4K 高品質圖像和 3D 降噪功能。超小尺寸鏡頭可捕捉寬視角。該攝影機模組是視訊會議、直播、工業設備、媒體設備、智慧家居、機器人、自助設備、廣告機、一體機、展示架、電腦攝影機的理想解決方案。

#### 主要特徵

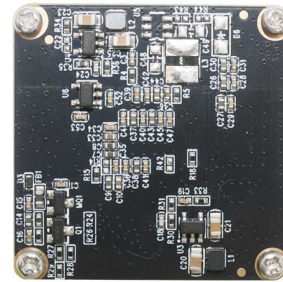
- (1) 5000 萬像素 8192 x 6144 陣列，5 FPS
- (2) 高速 USB 2.0 即插即用
- (3) MJPG輸出格式
- (4) 低功耗
- (5) 尺寸緊湊 38x38 毫米
- (6) UVC 相容於 Windows、Linux、具有 UVC UAC 驅動程式的作業系統
- (7) USB OTG (移動) 支持

## MSR-USB-M3-08100-F118

### 8MP 4K M12 固定焦距 USB 2.0 網路攝影機模組



正視圖



後視圖

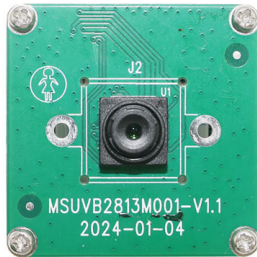
MSR-USB-M3-08100-F118 是一款基於 1/2.8" 影像感測器的 8MP 定焦 USB 相機模組。它以 1.45um 像素提供 3840 x 2160 分辨率，具有 4K 高品質圖像和 3D 降噪功能。S 接口 (M12) 鏡頭支架可讓客戶根據不同的應用選擇不同的鏡頭。該攝影機模組是視訊會議、直播、工業設備、媒體設備、智慧家居、機器人、自助設備、廣告機、一體機、展示架、電腦攝影機的理想解決方案。

#### 主要特徵

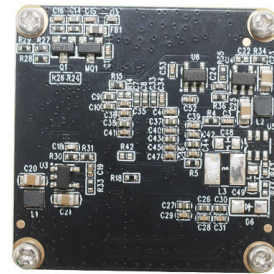
- (1) 800 萬像素 3840 x 2160 陣列，30 FPS
- (2) 高速 USB 2.0 即插即用
- (3) MJPG/YUV2 輸出格式
- (4) 低功耗
- (5) 小巧尺寸 32x32 毫米或 38x38 毫米
- (6) UVC 相容於 Windows、Linux、具有 UVC UAC 驅動程式的作業系統
- (7) USB OTG (移動) 支持

## MSR-USB-M3-13100-F85

### 13MP 4K 固定焦距 USB 2.0 網路攝影機模組



正視圖



後視圖

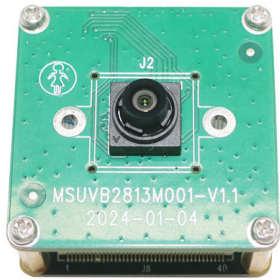
MSR-USB-M2-13100-F85 是一款基於 1/2.74" 影像感測器的 13MP 定焦 USB 相機模組。它以 1.25um 像素提供 4224 x 3136 分辨率，具有 4K 高品質圖像和 3D 降噪功能。超小尺寸鏡頭可捕捉寬視角。該攝影機模組是視訊會議、直播、工業設備、媒體設備、智慧家居、機器人、自助設備、廣告機、一體機、展示架、電腦攝影機的理想解決方案。

#### 主要特徵

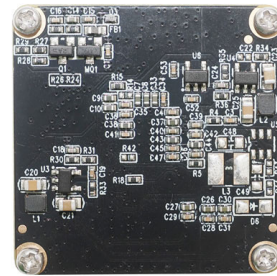
- (1) 1300 萬像素 4224 x 3136 陣列，15 FPS
- (2) 高速 USB 2.0 即插即用
- (3) MJPG 輸出格式
- (4) 低功耗
- (5) 小巧尺寸 32x32 毫米或 38x38 毫米
- (6) UVC 相容於 Windows、Linux、具有 UVC UAC 驅動程式的作業系統
- (7) USB OTG (移動) 支持

## MSR-USB-M3-13200-F117

### 13MP 4K 固定焦距 USB 2.0 網路攝影機模組



正視圖



後視圖

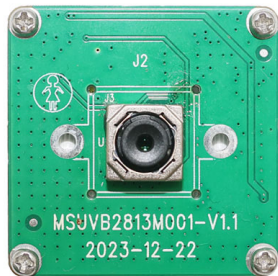
MSR-USB-M3-13200-F117 是一款基於 1/2.74" 影像感測器的 13MP 定焦 USB 相機模組。它以 1.25um 像素提供 4224 x 3136 分辨率，具有 4K 高品質圖像和 3D 降噪功能。超小尺寸鏡頭可捕捉寬視角。該攝影機模組是視訊會議、直播、工業設備、媒體設備、智慧家居、機器人、自助設備、廣告機、一體機、展示架、電腦攝影機的理想解決方案。

#### 主要特徵

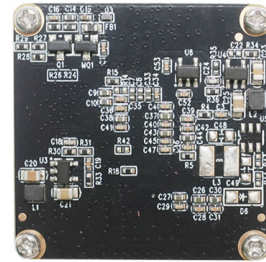
- (1) 1300 萬像素 4224 x 3136 陣列，15 FPS
- (2) 高速 USB 2.0 即插即用
- (3) MJPG 輸出格式
- (4) 低功耗
- (5) 小巧尺寸 32x32 毫米或 38x38 毫米
- (6) UVC 相容於 Windows、Linux、具有 UVC UAC 驅動程式的作業系統
- (7) USB OTG (移動) 支持

## MSR-USB-M3-13300-A85

### 13MP 4K 自動對焦 USB 2.0 網路攝影機模組



正視圖



後視圖

MSR-USB-M3-13300-A85 是一款基於 1/2.74" 影像感測器的 13MP 自動對焦 USB 相機模組。此AF相機支援PDAF和CDAF，支援可選的數位變焦。它以 1.25um 像素提供 4224 x 3136 分辨率，具有 4K 高品質圖像和 3D 降噪功能。超小尺寸鏡頭可捕捉寬視角。該攝影機模組是視訊會議、直播、工業設備、媒體設備、智慧家居、機器人、自助設備、廣告機、一體機、展示架、電腦攝影機的理想解決方案。

#### 主要特徵

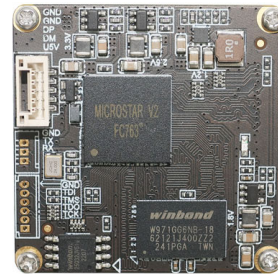
- (1) 1300 萬像素 4224 x 3136 陣列，15 FPS
- (2) 高速 USB 2.0 即插即用
- (3) MJPG輸出格式
- (4) 低功耗
- (5) 小巧尺寸 32x32 毫米或 38x38 毫米
- (6) UVC 相容於 Windows、Linux、具有 UVC UAC 驅動程式的作業系統
- (7) USB OTG (移動) 支持

## MSR-USB-SM2-04100-F42

### 4MP M12 固定焦距 USB 2.0 網路攝影機模組



正視圖



後視圖

MSR-USB-SM2-04100-F42 是一款基於 1/1.79" 影像感測器的 4MP 低光定焦 USB 相機模組。它在 2.90um 超大像素下提供 2688 x 1520 分辨率，加上 DSP 3D 降噪演算法，可在極低光照條件下實現高細節影像，提供更清晰、更平滑、更自然的外觀。S接口 (M12) 鏡頭支架可讓客戶根據不同的應用選擇不同的鏡頭。此攝影機模組是車路協作、工業檢測、工業設備、一體機、展示架、媒體設備、廣告機、室外/室內安全攝影機的理想解決方案。

#### 主要特徵

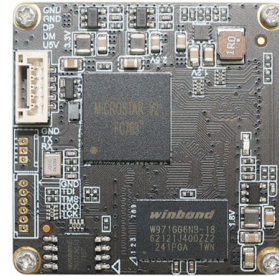
- (1) 400 萬像素 2688 x 1520 陣列，30 FPS
- (2) 高速 USB 2.0 即插即用
- (3) MJPG/YUV2輸出格式
- (4) 低功耗
- (5) 尺寸緊湊 38x38 毫米
- (6) UVC 相容於 Windows、Linux、具有 UVC UAC 驅動程式的作業系統
- (7) USB OTG (移動) 支持

## MSR-USB-SM2-08100-F42

### 8MP 4K M12 固定焦距 USB 2.0 網路攝影機模組



正視圖



後視圖

MSR-USB-SM2-08100-F42 是一款基於 1/1.8" 影像感測器的 8MP 低光定焦 USB 相機模組。它在 2.00um 超大像素下提供 3840 x 2160 分辨率，加上 DSP 3D 降噪演算法，可在極低光照條件下實現高細節影像，提供更清晰、更平滑、更自然的外觀。S 接口 (M12) 鏡頭支架可讓客戶根據不同的應用選擇不同的鏡頭。此攝影機模組是車路協作、工業檢測、工業設備、一體機、展示架、媒體設備、廣告機、室外/室內安全攝影機的理想解決方案。

#### 主要特徵

- (1) 800 萬像素 3840 x 2160 陣列，30 FPS
- (2) 高速 USB 2.0 即插即用
- (3) MJPG 輸出格式
- (4) 低功耗
- (5) 尺寸緊湊 38x38 毫米
- (6) UVC 相容於 Windows、Linux、具有 UVC UAC 驅動程式的作業系統
- (7) USB OTG (移動) 支持

## MSR-CA-WV13M-XK-A1 V1.0

### 13MP Sony IMX258 MIPI介面 固定焦距 網路攝影機模組



正視圖



後視圖

#### 規格

相機模組編號	<b>MSR-CA-WV13M-XK-A1 V1.0</b>
分辨率	13MP
影像感測器	IMX258
感測器類型	1/3.06"
像素大小	1.12 um x 1.12 um
EFL	2.35 mm
F.NO	2.20
像素	4224 x 3192
視角	117.0°(DFOV) 97.0°(HFOV) 79.3°(VFOV)
鏡頭尺寸	8.50 x 8.50 x 6.95 mm
模組尺寸	112.50 x 11.50 mm
模組類型	固定焦距
介面	MIPI
自動對焦VCM驅動IC	沒有任何
鏡頭類型	650nm 紅外線截止
工作溫度	-20°C to +70°C
配合連接器	AXE530127D



## MSR-CA-WX12M-XK-A1 V1.0

### 12MP Sony IMX378 MIPI介面 固定焦距 網路攝影機模組



正視圖



後視圖

#### 規格

相機模組編號	<b>MSR-CA-WX12M-XK-A1 V1.0</b>
分辨率	12MP
影像感測器	IMX378
感測器類型	1/2.3"
像素大小	1.55 um x 1.55 um
EFL	6.28 mm
F.NO	2.20
像素	3840 x 2160
視角	128.0°(DFOV) 111.0°(HFOV) 92.1°(VFOV)
鏡頭尺寸	10.80 x 10.80 x 7.10 mm
模組尺寸	112.50 x 12.00 mm
模組類型	固定焦距
介面	MIPI
自動對焦VCM驅動IC	沒有任何
鏡頭類型	650nm 紅外線截止
工作溫度	-20°C to +70°C
配合連接器	AXE530127D

## MSR-CICOE-DHK800W-A1 V1.1

### 8.46MP Sony IMX415 MIPI介面 固定焦距 網路攝影機模組



正視圖



後視圖

#### 規格

相機模組編號	<b>MSR-CICOE-DHK800W-A1 V1.1</b>
分辨率	8.46MP
影像感測器	IMX415
感測器類型	1/2.8"
像素大小	1.45 um x 1.45 um
EFL	2.70 mm
F.NO	2.80
像素	3840 x 2160
視角	105.0°(DFOV) 92.8°(HFOV) 60.3°(VFOV)
鏡頭尺寸	15.30 x 15.30 x 23.40 mm
模組尺寸	119.30 x 22.00 mm
模組類型	固定焦距
介面	MIPI
自動對焦VCM驅動IC	沒有任何
鏡頭類型	650nm 紅外線截止
工作溫度	-30°C to +85°C
配合連接器	BAF04-30083-0500

## MSR-FIC13V13F11-63 V1.0

### 13MP OmniVision OV13870 MIPI介面 固定焦距 網路攝影機模組



正視圖



後視圖

#### 規格

相機模組編號	<b>MSR-FIC13V13F11-63 V1.0</b>
分辨率	13MP
影像感測器	OV13870
感測器類型	1/2.74"
像素大小	1.25 um x 1.25 um
EFL	2.35 mm
F.NO	2.20
像素	4224 x 3136
視角	117.2°(DFOV) 97.0°(HFOV) 79.3°(VFOV)
鏡頭尺寸	8.50 x 8.50 x 7.00 mm
模組尺寸	62.00 x 9.20 mm
模組類型	固定焦距
介面	MIPI
自動對焦VCM驅動IC	沒有任何
鏡頭類型	650nm 紅外線截止
工作溫度	-30°C to +85°C
配合連接器	BAF04-30083-0500

## MSR-FIC13VB12F-C2-L67 V1.0

### 13MP OmniVision OV13870 MIPI介面 固定焦距 網路攝影機模組



正視圖



後視圖

#### 規格

相機模組編號	<b>MSR-FIC13VB12F-C2-L67 V1.0</b>
分辨率	13MP
影像感測器	OV13870
感測器類型	1/2.74"
像素大小	1.25 um x 1.25 um
EFL	3.43 mm
F.NO	2.00
像素	4000 x 3000
視角	85.0°(DFOV) 72.6°(HFOV) 57.3°(VFOV)
鏡頭尺寸	8.50 x 8.50 x 5.45 mm
模組尺寸	67.00 x 9.00 mm
模組類型	固定焦距
介面	MIPI
自動對焦VCM驅動IC	沒有任何
鏡頭類型	650nm 紅外線截止
工作溫度	-30°C to +85°C
配合連接器	BAF04-30083-0500

## MSR-FIC20S12F-C10-L62 V1.1

### 20MP Sony IMX350 MIPI介面 固定焦距 網路攝影機模組



正視圖



後視圖

#### 規格

相機模組編號	<b>MSR-FIC20S12F-C10-L62 V1.1</b>
分辨率	20MP
影像感測器	IMX350
感測器類型	1/2.78"
像素大小	1.00 um x 1.00 um
EFL	5.60 mm
F.NO	2.20
像素	5184 x 3880
視角	129.0°(DFOV) 104.1°(HFOV) 83.5°(VFOV)
鏡頭尺寸	8.50 x 8.50 x 5.45 mm
模組尺寸	67.00 x 11.50 mm
模組類型	固定焦距
介面	MIPI
自動對焦VCM驅動IC	沒有任何
鏡頭類型	650nm 紅外線截止
工作溫度	-20°C to +70°C
配合連接器	BAF04-30083-0500

## MSR-FIC50A12F-C10-L35 V1.1

50MP Samsung S5KJN1SQ03 MIPI介面 固定焦距 網路攝影機模組



正視圖



後視圖

### 規格

相機模組編號	<b>MSR-FIC50A12F-C10-L35 V1.1</b>
分辨率	50MP
影像感測器	S5KJN1SQ03
感測器類型	1/2.76"
像素大小	0.64 um x 0.64 um
EFL	5.60 mm
F.NO	2.20
像素	8160 x 6144
視角	129.0°(DFOV) 104.1°(HFOV) 83.7°(VFOV)
鏡頭尺寸	8.50 x 8.50 x 6.45 mm
模組尺寸	35.00 x 9.00 mm
模組類型	固定焦距
介面	MIPI
自動對焦VCM驅動IC	沒有任何
鏡頭類型	650nm 紅外線截止
工作溫度	-20°C to +85°C
配合連接器	BAF04-30083-0500

## MSR-FIC50A12F-C10-L67 V1.1

50MP Samsung S5KJN1SQ03 MIPI介面 固定焦距 網路攝影機模組



正視圖



後視圖

### 規格

相機模組編號	<b>MSR-FIC50A12F-C10-L67 V1.1</b>
分辨率	50MP
影像感測器	S5KJN1SQ03
感測器類型	1/2.76"
像素大小	0.64 um x 0.64 um
EFL	6.10 mm
F.NO	2.20
像素	8160 x 6144
視角	117.2°(DFOV) 97.0°(HFOV) 79.3°(VFOV)
鏡頭尺寸	8.50 x 8.50 x 7.00 mm
模組尺寸	67.00 x 9.00 mm
模組類型	固定焦距
介面	MIPI
自動對焦VCM驅動IC	沒有任何
鏡頭類型	650nm 紅外線截止
工作溫度	-20°C to +85°C
配合連接器	BAF04-30083-0500